

**MWSLiT w dziesiątce  
najlepszych uczelni  
niepublicznych w Polsce**

**Numer jeden  
we Wrocławiu  
i na Dolnym Śląsku!**

według Rankingu  
Perspektywy 2024



MIĘDZYNARODOWA WYŻSZA  
SZKOŁA LOGISTYKI I TRANSPORTU  
WE WROCŁAWIU



## Klasa w biektywie



Zespół Szkół Zawodowych im. Komisji Edukacji Narodowej  
w Brzegu Dolnym, Klasa IV TE



Zespół Szkół im. gen. Sylwestra Kaliskiego w Górze,  
Klasa IV GTB



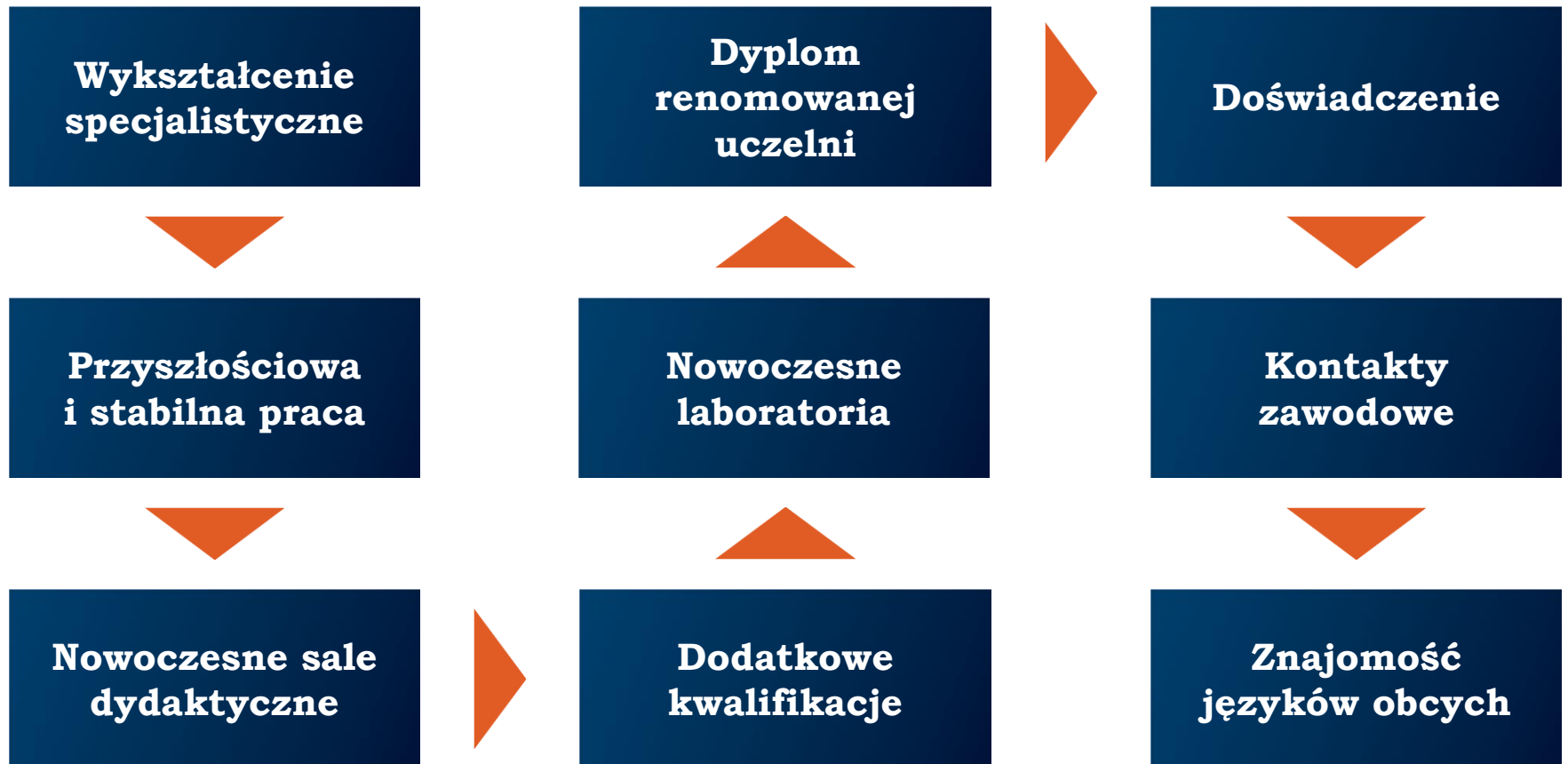
Powiatowy Zespół Szkół nr 2 im. Piotra Włostowica w Trzebnicy,  
Klasa IV TL

# SPIS TREŚCI

- ✓ MWSLiT we Wrocławiu – Dlaczego studia u nas?
- ✓ Certyfikaty, nagrody, wyróżnienia
- ✓ Działalność naukowa
- ✓ Współpraca z firmami
- ✓ Oferta edukacyjna
- ✓ Studia dualne
- ✓ Erasmus+
- ✓ Wykłady otwarte
- ✓ Projekty unijne
- ✓ Branżowe Centrum Umiejętności w Dziedzinie Logistyki
- ✓ Kontakt



# DLACZEGO STUDIA U NAS?



# KSZTAŁCIMY JUŻ PONAD 20 LAT



- ✓ **Jedyna uczelnia** w Europie Środkowo-Wschodniej **akredytowana przez CILT (UK)**,
- ✓ Uczelnia uhonorowana Nagrodą Premiera Francji w 2003 **za najlepszy w wymiarze światowym projekt edukacyjny**,
- ✓ Uczelnia posiadająca najnowocześniejsze, **w pełni wyposażone laboratoria logistyczne** dla studentów, w tym innowacyjne technologie RFID,



- ✓ Współpraca międzynarodowa z uczelniami m.in. z: Francji, Niemiec, Słowacji, Czech, Chin, Argentyny, Maroka, Turcji, Bułgarii, Filipin, Hiszpanii, Peru, Wietnamu, USA i Wielkiej Brytanii,
- ✓ **Praktyki u najlepszych**,
- ✓ Kadra składająca się z wybitnych specjalistów z kraju i zagranicy,
- ✓ **Niezmiennie czesne od ponad 20 lat.**

# CILT (UK) POLSKA

- ✓ **CILT skupia ponad 37.000 członków z branży TSL z ponad 100 krajów,**
- ✓ CILT - propaguje, wspiera naukę o logistyce i transporcie,
- ✓ w 2012 roku powstał CILT (UK) w Polsce, jako jedyny ośrodek w Europie Środkowo –Wschodniej,
- ✓ aktywne członkostwo podnosi kwalifikacje zawodowe,
- ✓ przynależność do CILT daje studentom gwarancję perspektyw kariery zawodowej w branży logistycznej,
- ✓ absolwenci MWSLiT we Wrocławiu mogą liczyć na zatrudnienie u najlepszych pracodawców w branży na całym świecie.



# DZIAŁALNOŚĆ NAUKOWA

- ✓ Biblioteka MWSLiT we Wrocławiu posiada bogate zbiory literatury specjalistycznej w tym ponad **150 własnych podręczników specjalistycznych**,
- ✓ Uczelnia od 2004 r. wydaje **czasopismo naukowe w języku angielskim**,
- ✓ **Wysoka kategoria naukowa B+**, przyznana przez Ministra Edukacji Narodowej,
- ✓ Uprawnienia do nadawania stopnia doktora i doktora habilitowanego, przyznane przez Ministerstwo Nauki i Szkolnictwa Wyższego,
- ✓ Ośrodek Egzaminowania TELC – możliwość uzyskania certyfikatu.





MWSLiT organizuje **wykłady otwarte oraz konferencje naukowe** skierowane do społeczności akademickiej – studentów, kadry naukowej oraz absolwentów. Prelekcje prowadzone są przez specjalistów z kraju i zagranicy w języku polskim oraz angielskim.



# RANKINGI SZKÓŁ WYŻSZYCH



Laureat certyfikatu  
**Uczelnia Liderów**  
nieprzerwanie  
od 2011 roku



Najlepsza specjalistyczna  
uczelnia logistyczna  
w Polsce!



Laureat certyfikatu  
**Studia z Przyszłością**  
od 2018 roku



Wyróżnienie za  
**praktyczny profil**  
**kształcenia** przyszłej  
kadry branży TSL



Niepubliczna, ukierunkowana na  
**biznes i przemysł** MWSLiT we  
Wrocławiu zapewnia firmom  
logistycznym wyszkolonych  
profesjonalistów



Uczelnia po raz 11  
**wyróżniona** certyfikatem  
**Dobra Uczelnia – Dobra  
Praca**

# WSPÓŁPRACA Z FIRMAMI

amazon

NETTO

DHL

hellmann  
Worldwide Logistics

Geis

Global Logistics

KGHM  
POLSKA MIEDŹ

KUEHNE+NAGEL

incora™



COLIAN Logistic

SKANSKA



ATD POLAND



GEFCO Partners, unlimited

NEONET

Priority  
Freight

LEONI

Fracht  
WE TRANSPORT  
& CARE

FLEET  
mobility

BOTAM  
EXPRESS DELIVERY

CCC  
SHOES & BAGS

Vos Logistics

QSENSE  
JOIN THE TEAM

POLSKA UNIA  
TRANSPORTU  
WWW.UNIATRANSPORTU.PL



C.H. ROBINSON  
ACCELERATE YOUR ADVANTAGE

PEKAES  
more than expected

Ritex

RÖHLIG SUUS

Raben

CRUSAR

PANALPINA  
on 6 continents

oraz inni ...

# AKTYWNOŚĆ ZAWODOWA



**97% studentów i absolwentów MWSLiT** we Wrocławiu **jest aktywnych zawodowo**, aż **87%** z nich znajduje zatrudnienie na **specjalistycznych stanowiskach** w przedsiębiorstwach z **branży TSL**.

**11%** znajduje pracę poza branżą transport spedycja logistyka.



# OFERTA EDUKACYJNA

## TRANSPORT

## BUDOWNICTWO

## LOGISTYKA

## SEMINARIUM DOKTORANCKIE

## ZARZĄDZANIE



# LOGISTYKA 1/2

## Studia I stopnia licencjackie

6 semestrów, specjalności:

- ✓ Logistyka zakupów
  - ✓ Logistyka handlu i dystrybucji
  - ✓ Logistyka produkcji
  - ✓ Systemy logistyczne
- 
- ✓ Logistyka humanitarna
  - ✓ Logistyka w awiacji
  - ✓ Logistyka odpadów w przemyśle automotive
  - ✓ Zarządzanie łańcuchem dostaw w przemyśle automotive
  - ✓ Bezpieczeństwo w transporcie

Studia  
dualne

Nowość!

Studia pod patronatem firm:



LEONI



# LOGISTYKA 2/2

Studia  
dualne

## Studia I stopnia inżynierskie

7 semestrów, specjalności:

- ✓ Automatyzacja i utrzymanie systemów magazynowych
- ✓ Systemy informacyjne w łańcuchu dostaw

## Studia II stopnia magisterskie

3 semestry, specjalności:

- ✓ Menedżer łańcuchów dostaw
- ✓ Menedżer logistyki produkcji
- ✓ Menedżer transportu
- ✓ Logistyka procesów ratowniczych
- ✓ Logistyka w bezpieczeństwie
- ✓ Logistyka służb mundurowych

**Studia pod patronatem firm:**



**LEONI**



# ZAROBKI W BRANŻY TSL

- ✓ **Dyrektor ds. logistyki** – 18 590 PLN,
- ✓ **Kierownik działu logistyki** – 10 640 PLN,
- ✓ **Kierownik ds. spedycji i transportu** – 8 820 PLN,
- ✓ **Planista produkcji** – 6 730 PLN,
- ✓ **Spedytor** – 6 700 PLN,
- ✓ **Specjalista ds. logistyki** – 6 360 PLN,
- ✓ **Technik logistyk** – 4 800 PLN.

Źródło: Ogólnopolskie Badanie Wynagrodzeń (OBW) przeprowadzone przez Sedlak & Sedlak (styczeń 2024 r.). Podane jest miesięczne wynagrodzenie całkowite brutto (mediana).



# TRANSPORT 1/3

## Studia I stopnia licencjackie

6 semestrów, specjalności:

- ✓ Spedycja i ubezpieczenia transportowe
- ✓ Zarządzanie firmą transportową
- ✓ Organizacja transportu specjalnego
- ✓ Zarządzanie w transporcie kolejowym

Studia  
dualne

**Zdobądź uprawnienia!**

**Bądź Szefem!**

**Kieruj mądrze!**

**Studia pod patronatem firm:**





# TRANSPORT 2/3

## Studia I stopnia licencjackie

6 semestrów, specjalność:

- ✓ Zarządzanie transportem multimodalnym

Nowość!

### Dodatkowe korzyści:

- **płatne staże:** stypendium stażowe w wysokości **8992,00 zł brutto** za cały okres trwania stażu;
- **certyfikowane, specjalistyczne szkolenia;**
- **zajęcia podnoszące kompetencje**, m.in.: Business English, warsztaty komunikacyjne.
- **Kurs ADR** umożliwiający zdobycie uprawnień doradcy ds. bezpieczeństwa w transporcie drogowym.

Kierunek w ramach projektu *Kształtowanie kompetencji w obszarze transportu jako odpowiedź na potrzeby branż kluczowych dla gospodarki.*



Fundusze Europejskie  
dla Rozwoju Społecznego



Rzeczpospolita  
Polska

Dofinansowane przez  
Unię Europejską



# TRANSPORT 3/3

## Studia II stopnia magisterskie

3 semestry, specjalność:

✓ Menadżer Transportu

### Dodatkowe korzyści:

- **płatne staże:** stypendium stażowe w wysokości **8992,00 zł brutto** za cały okres trwania stażu;
- **certyfikowane, specjalistyczne szkolenia;**
- **Kurs ADR** umożliwiający zdobycie uprawnień doradcy ds. bezpieczeństwa w transporcie drogowym.

Kierunek w ramach projektu ***Kształtowanie kompetencji w obszarze transportu jako odpowiedź na potrzeby branż kluczowych dla gospodarki.***

Nowość



Fundusze Europejskie  
dla Rozwoju Społecznego



Rzeczpospolita  
Polska

Dofinansowane przez  
Unię Europejską



# BUDOWNICTWO

## Studia I stopnia inżynierskie

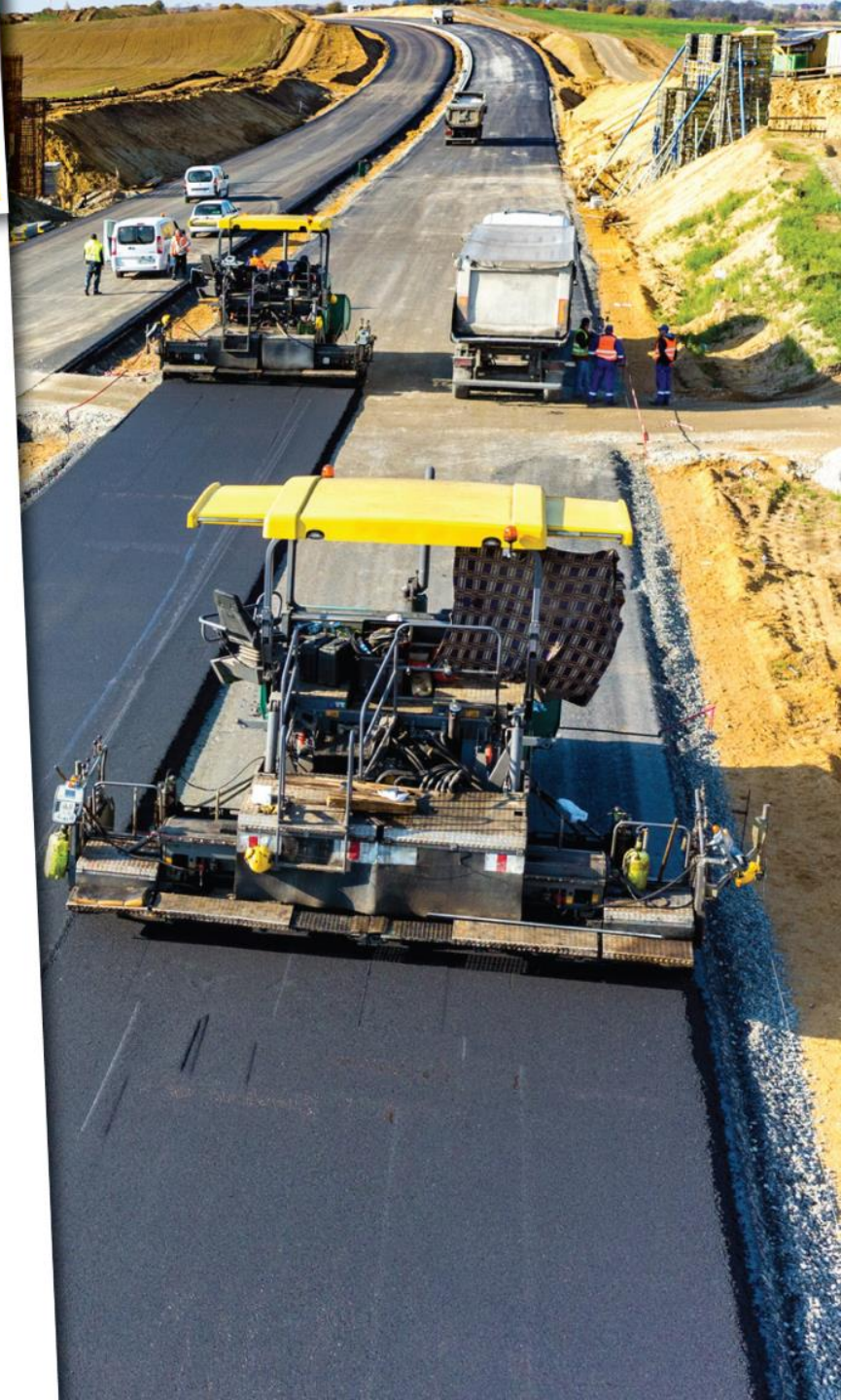
7 semestrów, specjalności:

- ✓ Budownictwo dróg i mostów
- ✓ Drogi szynowe

## RZĄDOWY PROGRAM BUDOWY OBWODNIC NA LATA 2020-2030

Założenia:

- ✓ 820 km **nowych dróg szybkiego ruchu w ramach programu obwodnicowego;**
- ✓ **nowe miejsca pracy** oraz rozwój firm wykonujących inwestycje.



# ZAROBKI W BUDOWNICTWIE



- ✓ **Kierownik budowy** – 10 650 PLN,
- ✓ **Kierownik robót drogowych** – 9 860 PLN,
- ✓ **Projektant konstrukcji budowlanych** – 8 150 PLN,
- ✓ **Inżynier budowy** – 6 940 PLN,
- ✓ **Inżynier budowy mostów** – 6 540 PLN,
- ✓ **Inżynier budowy dróg** – 6 630 PLN.

Źródło: Ogólnopolskie Badanie Wynagrodzeń (OBW) przeprowadzone przez Sedlak & Sedlak w 2024 roku. Podane jest miesięczne wynagrodzenie całkowite brutto (mediana).

# ZARZĄDZANIE

## **Studia I stopnia licencjackie**

6 semestrów, specjalności:

- ✓ Zarządzanie przedsiębiorstwem
- ✓ Zarządzanie produktem
- ✓ Zarządzanie kryzysowe
- ✓ Zarządzanie projektami
- ✓ Zarządzanie w przemyśle motoryzacyjnym

## **Studia dla przyszłych pracowników branży AUTOMOTIVE**

Absolwenci specjalności przygotowani są do pracy m.in. w:

- ✓ przedsiębiorstwach produkcyjnych w przemyśle motoryzacyjnym,
- ✓ przedsiębiorstwach dostarczających komponenty dla producentów z sektora motoryzacyjnego,
- ✓ przedsiębiorstwach dostarczających usługi dla producentów z sektora motoryzacyjnego.



# SEMINARIUM DOKTORANCKIE

***Dyscyplina:***

***Nauki o zarządzaniu i jakości.***

**Seminarium doktoranckie przygotowujące do podjęcia działalności badawczej.**

**Specjalność:**

- ✓ Menadżer logistyki,
- ✓ Menadżer transportu.

Zdane egzaminy z wymienionych przedmiotów będą honorowane w procedurze postępowania doktorskiego.

**Dodatkowe korzyści:** uzyskanie dyplomu ukończenia studiów podyplomowych w wybranej specjalności.

[www.mwsl.eu/stopnie-naukowe](http://www.mwsl.eu/stopnie-naukowe)



# STUDIA DUALNE



**LEONI CRUSAR**



**hellmann**  
Worldwide Logistics



**FLEET**  
mobility

**WEGA**  
Automotive Logistics



**incora**

**3 dni w tygodniu**

Poniedziałek

Wtorek

Środa

**KSZTAŁCENIE**

Zajęcia akademickie

**2 dni w tygodniu**

Czwartek

Piątek

**DOŚWIADCZENIE**

Zajęcia praktyczne w ramach  
płatnego stażu w firmie

Wynagrodzenie za staż dla **minimum 60 najlepszych studentów** po I roku studiów.

Film: [www.youtube.com/watch?v=FK18UyFz9Fs](http://www.youtube.com/watch?v=FK18UyFz9Fs)

# LABORATORIA LOGISTYCZNE 1/3

## NAJNOWSZE TECHNOLOGIE RFID Z WYKORZYSTANIEM DRUKAREK 3D

- ✓ Laboratorium inżynierii logistycznej,
- ✓ Laboratorium podstawowych problemów techniki,
- ✓ Laboratorium technologii komputerowych.

Każde laboratorium posiada stanowiska wyposażone w **odpowiednie oprogramowania** do symulowania zagadnień stosowanych w logistyce oraz w **systemy wspomagające zarządzanie przedsiębiorstwem**.





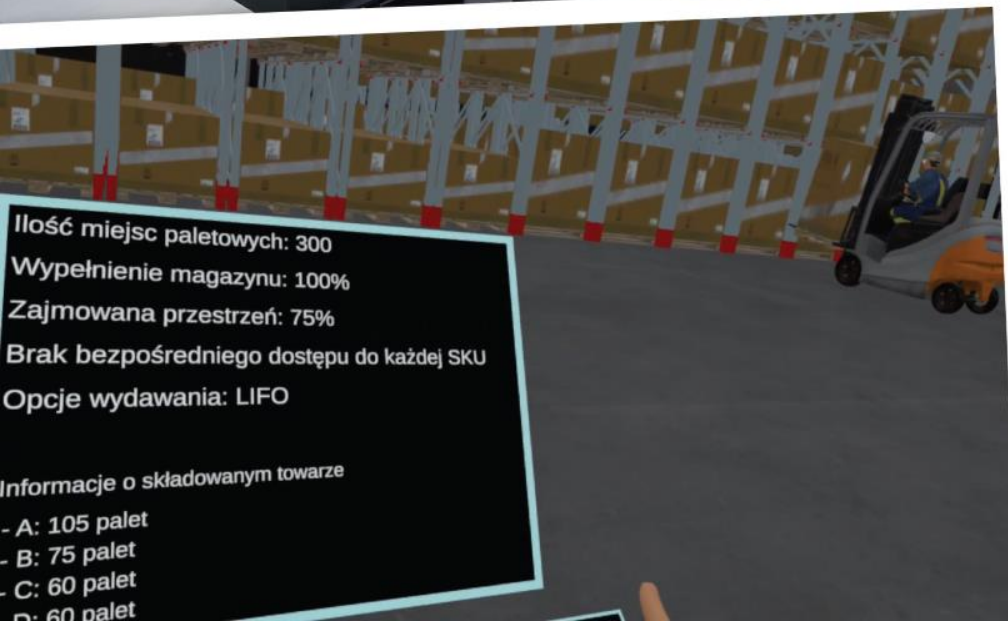
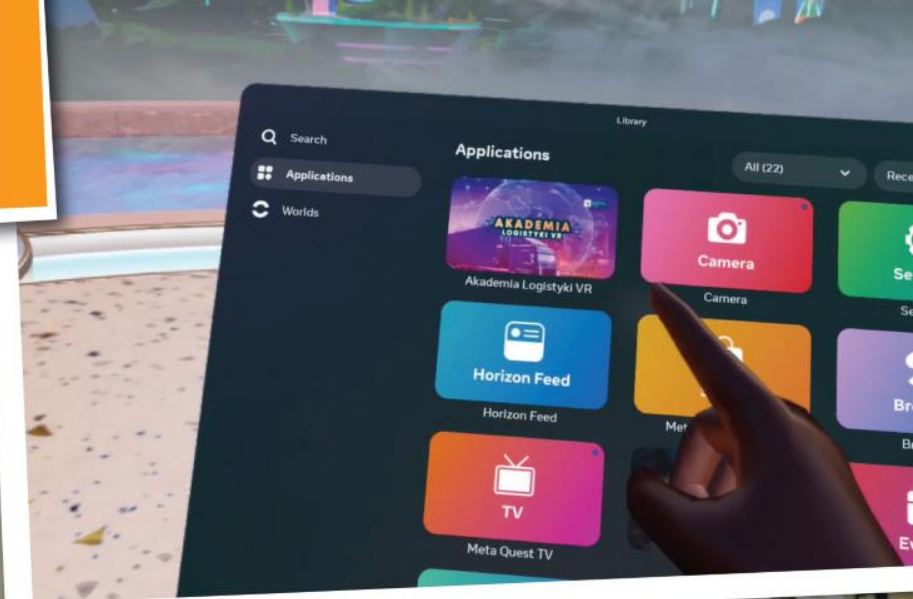
# LABORATORIA LOGISTYCZNE 2/3

Zajęcia pozwalające nabyć **umiejętności praktyczne**, prowadzone w nowoczesnym laboratorium logistycznym wyposażonym m.in. w:

- symulator wózka widłowego,
- stanowisko dydaktyczne z zakresu logistyki produkcji,
- bramki RFID,
- gogle i dedykowane scenariusze VR,
- regał wysokiego składowania,
- drukarki doków kreskowych,
- drony,
- egzoszkielety.



# LABORATORIA LOGISTYCZNE 3/3



Ilość miejsc paletowych: 300  
Wypełnienie magazynu: 100%  
Zajmowana przestrzeń: 75%  
Brak bezpośredniego dostępu do każdej SKU  
Opcje wydawania: LIFO

Informacje o składowanym towarze

- A: 105 palet
- B: 75 palet
- C: 60 palet
- D: 60 palet



# LABORATORIA BUDOWLANE

**Sprzęt i aparatura pomiarowa służące specjalistycznym badaniom w budownictwie komunikacyjnym.**

Badania związane z problematyką:

- ✓ kruszyw kamiennych,
- ✓ spoiw mineralnych,
- ✓ betonów,
- ✓ asfaltobetonów,
- ✓ zapraw cementowych,
- ✓ podbudów drogowych i spoiw bitumicznych.



AUTODESK® AUTOCAD® CIVIL 3D®

# WSPÓŁPRACA Z UCZELNIAMI Z CAŁEGO ŚWIATA



**Liczba mobilności** w roku akademickim 2023/2024 to **95**.

Albania	Gruzja	Peru
Anglia	Ghana	Portugalia
Armenia	Holandia	Słowacja
Australia	Hong Kong	Turcja
Brazylia	Hiszpania	Ukraina
Chiny	Indie	Uzbekistan
Czechy	Kosowo	USA
Francja	Litwa	Wietnam
Filipiny	Niemcy	Włochy

## **DLACZEGO WARTO:**

- ✓ nowoczesna edukacja,
- ✓ międzynarodowe znajomości,
- ✓ przygoda życia,
- ✓ nauka języka.

# WYKŁADY OTWARTE

- Filipiny • Wielka Brytania • Francja • Indie
- Stany Zjednoczone • Ukraina • Niemcy
- Słowacja • Maroko • Armenia • Polska
- Ghana • Kosowo • Albania • Nowa Zelandia



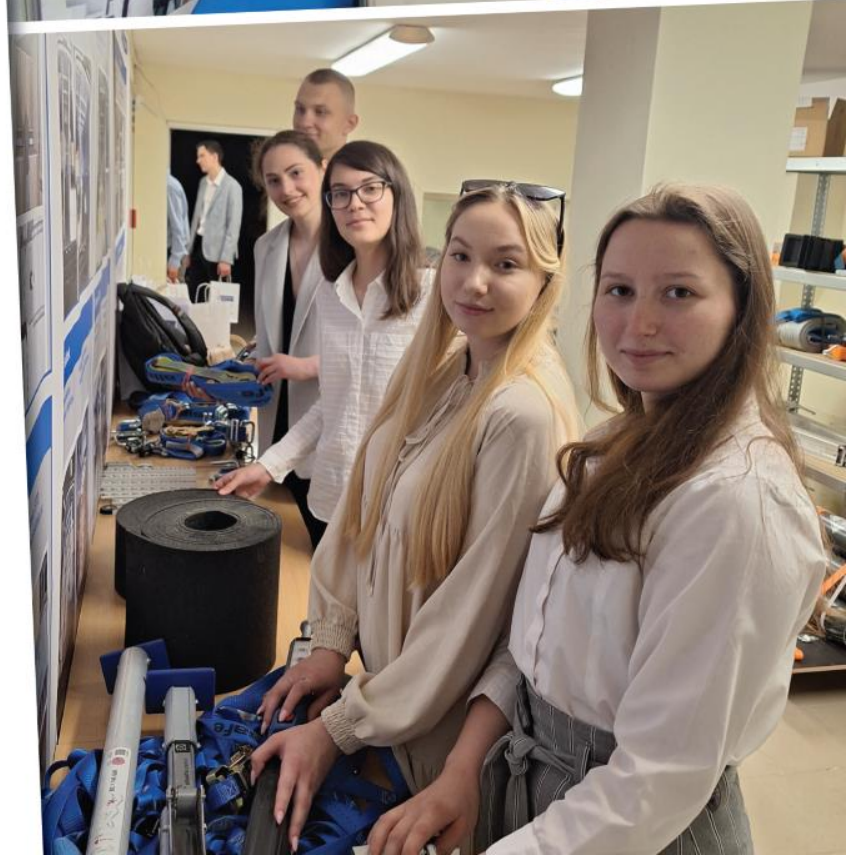
Liczba **zrealizowanych wykładów otwartych** w roku akademickim 2023/2024 przez **profesorów z zagranicy oraz praktyków logistyków** to **87**.

# STUDENCKIE KOŁA NAUKOWE

## Koło naukowe logistyczne

## Koło naukowe budowlane

- ✓ zajęcia w specjalistycznych laboratoriach,
- ✓ wyjazdy na konferencje, spotkania branżowe i edukacyjne,
- ✓ reprezentowanie uczelni podczas prezentacji i targów,
- ✓ udział w konkursach krajowych i zagranicznych, m.in. w Global Management Challenge w USA czy konkursie firmy DPD,
- ✓ badania z wykorzystaniem drona w logistyce,
- ✓ organizacja studenckich konferencji dla kół naukowych z całej Polski.



# AKTYWNOŚCI STUDENTÓW



- ✓ **Finał General Motors/Wayne State University Supply Chain Case Competition w USA** z udziałem studentów z MWSLiT we Wrocławiu,
- ✓ **Modern Warehouse – Ogólnopolski Kongres Magazynowania i Logistyki** z udziałem studentów z MWSLiT we Wrocławiu w panelu dyskusyjnym,
- ✓ **Wymiana studencka z Uniwersytetem Technologicznym Ningbo (NBUT)** w Chinach, w ramach programu the Logistics Program in Ningbo University of Technology,
- ✓ **Ogólnopolska Konferencja Naukowa *Nauka i pasja kluczem do sukcesu***, gdzie spotykają się studenci reprezentujący najlepsze polskie uczelnie.

**oraz wiele innych...**

# UCZELNIA PRZYJAZNA STUDENTOM



- wyjazdy do firm • spotkania z pracodawcami • ogólnopolskie olimpiady • międzyszkolne turnieje
- doradztwo zawodowe • kursy i zajęcia dodatkowe • targi pracy
- szkolenia branżowe

- wirtualny dziekanat • zajęcia wspierane przez platformę e-learningową • bar • bezpłatny parking





# PROJEKTY UNIJNE

**Uczelnia na bieżąco pozyskuje środki finansowe z funduszy krajowych i zagranicznych.**

Projekty obejmują działania z zakresu:

- ✓ edukacji, badań naukowych,
- ✓ wspierania przedsiębiorczości,
- ✓ doradztwa zawodowego,
- ✓ certyfikowanych kursów.

Projekty realizowane m.in. w ramach programów operacyjnych POWER i RPO, finansowane przez NCBiR, NAWA, UMWD, MEN, DWUP.



Fundusze Europejskie



Rzeczpospolita  
Polska

Unia Europejska



# BRANŻOWE CENTRUM UMIEJĘTNOŚCI 1/3



**ORGAN PROWADZĄCY:**



[www.bcu-logistyka.pl](http://www.bcu-logistyka.pl)

*Projekt współfinansowany ze środków Unii Europejskiej Next Generation EU  
w ramach Krajowego Planu Odbudowy.*



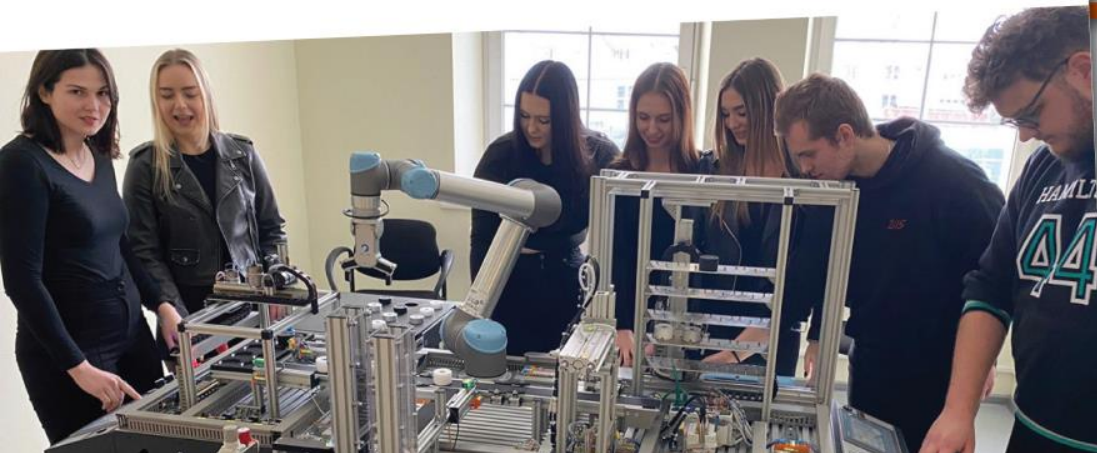
Rzeczpospolita  
Polska

Sfinansowane przez  
Unię Europejską  
NextGenerationEU



# BRANŻOWE CENTRUM UMIEJĘTNOŚCI 2/3

Celem głównym utworzenia BCU przy MWSLiT we Wrocławiu jest **wsparcie i przygotowanie kadr na potrzeby nowoczesnej gospodarki w branży logistycznej, poprzez dedykowane szkolenia dla 700 uczestników.**



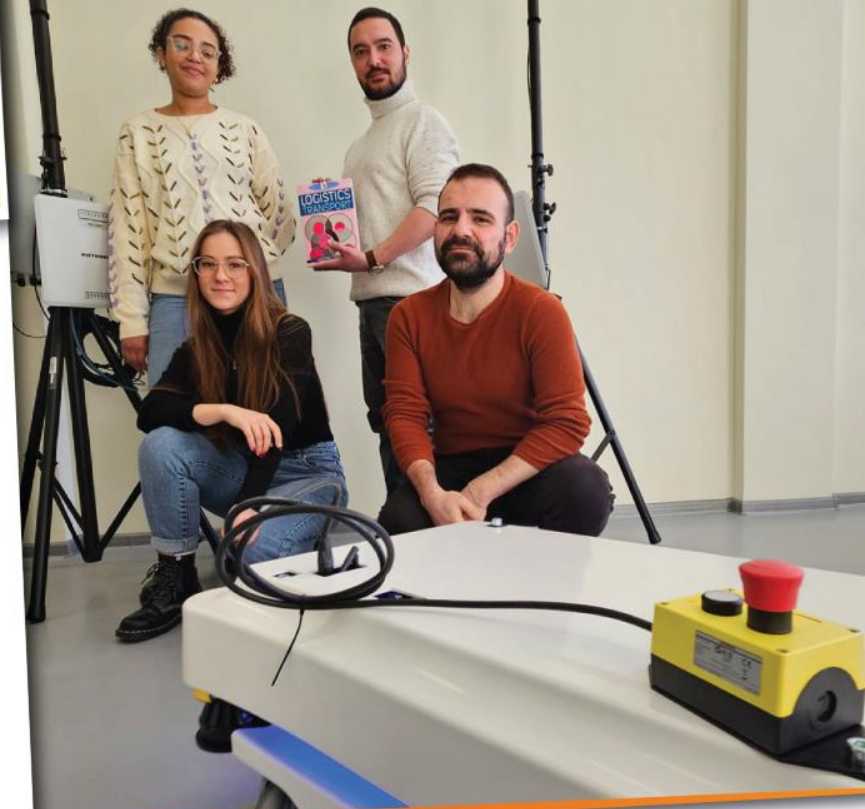
Centrum prowadzi swoją działalność m.in. w zakresie:

- ✓ diagnozie nowych trendów w obszarze **zawodów przyszłości**,
- ✓ **rozwoju współpracy** pomiędzy szkołami, uczelniami i przedsiębiorcami.

# BRANŻOWE CENTRUM UMIEJĘTNOŚCI 3/3

## Oferta BCU skierowana jest do:

- uczniów,
- studentów,
- nauczycieli,
- pracowników branży logistycznej, zainteresowanych podniesieniem kompetencji.



Każdy uczestnik otrzymuje  
**branżowy certyfikat umiejętności**  
**lub certyfikat kwalifikacji**,  
potwierdzający ukończenie  
szkolenia.

[www.bcu-logistyka.pl](http://www.bcu-logistyka.pl)

# OGÓLNOPOLSKA OLIMPIADA LOGISTYCZNA

## KONKURS POD PATRONATEM WIODĄCYCH FIRM Z BRANŻY TSL!

I etap (szkolny): 11.10.2024 r.

II etap (okręgowy): 13.12.2024 r.

III etap (centralny): 07.03.2025 r.

darmowy indeks MWSLiT we Wrocławiu  
oraz nagrody ufundowane przez patronów.

### DLA LAUEATÓW I FINALISTÓW:

zwolnienie z pisemnego egzaminu zawodowego  
i pisemnego egzaminu potwierdzającego  
kwalifikacje w zawodzie.



Ministerstwo  
Edukacji Narodowej



OGÓLNOPOLSKA  
OLIMPIADA LOGISTYCZNA

*Sfinansowano z dotacji Ministerstwa Edukacji  
Narodowej*

[www.olimpiadalogistyczna.mwsl.eu](http://www.olimpiadalogistyczna.mwsl.eu)



# OLIMPIADA BUDOWLANA



**KONKURS POD  
PATRONATEM  
WIODĄCYCH FIRM  
Z BRANŻY  
BUDOWLANEJ!**

**budimex**

**Kubala®**  
PRODUCENT NARZĘDZI BUDOWLANYCH

start:  
styczeń 2024

3  
etapy

darmowy indeks  
MWSLiT  
we Wrocławiu  
oraz nagrody  
ufundowane  
przez patronów

[www.olimpiadabudowlana.mwsl.eu](http://www.olimpiadabudowlana.mwsl.eu)

# ŻYCIE STUDENCKIE



# WROCLAW – MIASTO STUDENTÓW



- Miasto 12 wysp i ponad 100 mostów • ponad 600 krasnali • jeden z największych i najpiękniejszych w Europie rynków
- Europejska Stolica Kultury 2016
  - studenckie czwartki • pochody juwenaliowe • wydarzenia kulturalne
  - dobra komunikacja • baza noclegowa i gastronomiczna



# ABSOLWENCI



# DOŁĄCZ DO NAS!



e-mail: [uczelnia@msl.com.pl](mailto:uczelnia@msl.com.pl)



tel. **71 324 68 42**



[www.linkedin.com/school/mwslit](http://www.linkedin.com/school/mwslit)



[www.facebook.com/MWSLiT](http://www.facebook.com/MWSLiT)



[www.youtube.com/user/najlepszauczelnia](http://www.youtube.com/user/najlepszauczelnia)



[www.instagram.com/mwslit/](http://www.instagram.com/mwslit/)